

# Inspiron 24

5000 Series

## Quick Start Guide

Hurtig startguide

Hurtigstart

Guía de inicio rápido

Snabbstartguide

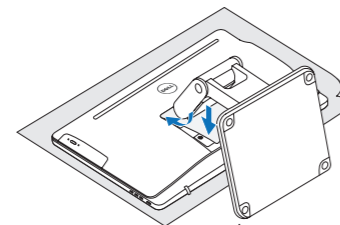
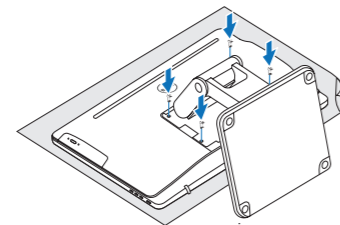
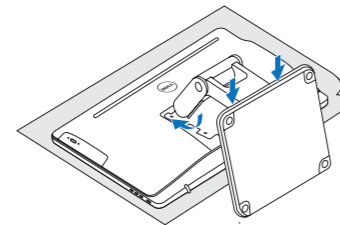


### 1 Set up the stand

Montering af foden | Sett opp stativet  
Montaje del soporte | Montera stativet

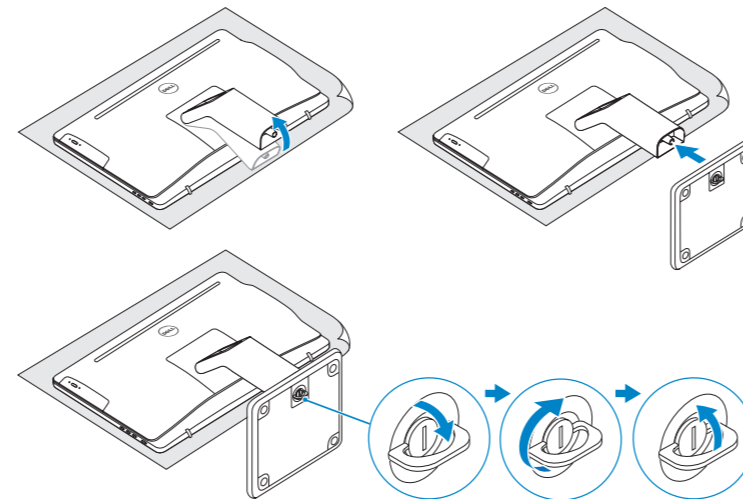
#### Articulating stand

Leddelt fod | Svingstativ  
Articulación del soporte | Vridbart stativ



### Pedestal stand

Piedestalfod | Pidistalstativ  
Soporte en pedestal | Piedestalstativ



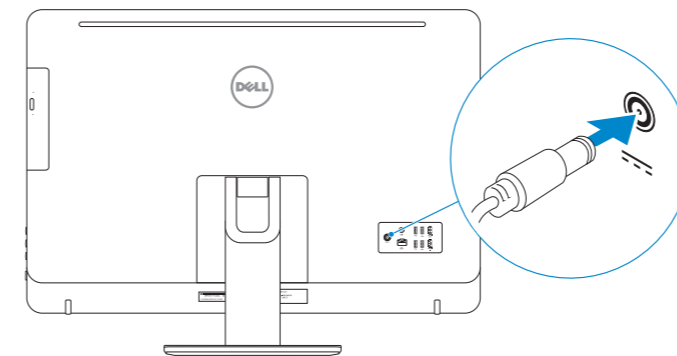
### 2 Set up the keyboard and mouse

Konfigurer tastatur og mus  
Oppsett til tastatur og mus  
Configure el teclado y el ratón  
Ställ in tangentbordet och musen

See the documentation that shipped with the keyboard and mouse.  
Se dokumentationen der fulgte med tastaturet og musen.  
Se dokumentasjonen som fulgte med tastaturet og musa.  
Consulte la documentación que se envía con el teclado y el ratón.  
Läs i dokumentationen som medföljde tangentbordet och musen.

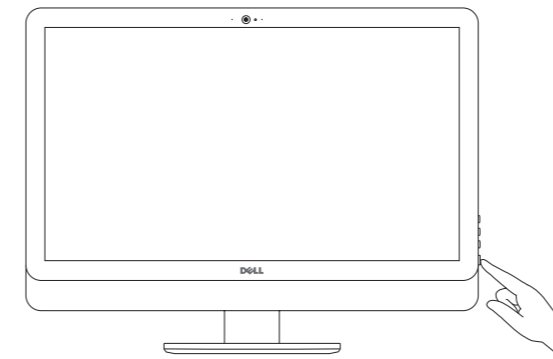
### 3 Connect the power adapter

Tilslut strømadapteren | Koble til strømadapteren  
Conecte el adaptador de alimentación | Anslut nätdaptern



### 4 Press the power button

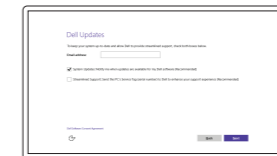
Tryk på tænd/sluk-knappen | Trykk på "på"-knappen  
Pulse el botón de encendido | Tryck på strömbrytaren



### 5 Finish operating system setup

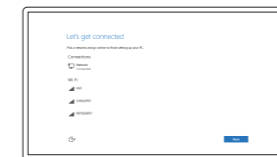
Afslut konfiguration af operativsystem  
Fullfør oppsett av operativsystemet  
Finalice la configuración del sistema operativo  
Slutför inställningen av operativsystemet

#### Windows



#### Enable Dell updates

Tillad Dell opdateringer  
Aktiver Dell-opdateringer  
Active las actualizaciones de Dell  
Aktivera Dell-uppdateringar



#### Connect to your network

Opret forbindelse til netværket  
Koble deg til nettverket ditt  
Conéctese a una red  
Anslut till ditt nätverk

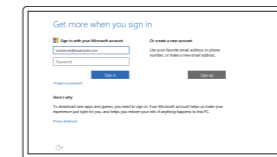
**NOTE:** If you are connecting to a secured wireless network, enter the password for the wireless network access when prompted.

**BEMÆRK:** Hvis du tilslutter til et sikret trådløst netværk, indtast adgangskoden til det trådløse netværk når du bliver bedt om det.

**MERK:** Angi passordet for å få tilgang til det trådløse nettverket når du blir bedt om det for å få kobles til det sikrede trådløse nettverket.

**NOTA:** Si se conecta a una red inalámbrica segura, introduzca la contraseña de acceso a la red inalámbrica cuando se le solicite.

**ANMÄRKNING:** Ange lösenordet för åtkomst till det trådlösa nätverket när du blir ombedd om du ansluter till ett skyddat trådlöst nätverk.



#### Sign in to your Microsoft account or create a local account

Log på din Microsoft-konto eller opret en lokal konto

Logg inn på Microsoft-kontoen din eller opprett en lokal konto

Inicie sesión en su cuenta de Microsoft o cree una cuenta local

Logga in till ditt Microsoft-konto eller skapa ett lokalt konto

### Ubuntu

Follow the instructions on the screen to finish setup.

Følg instruksjonene på skærmen for at avslutte opsætning.

Følg instruksene i skjermen for å gjøre ferdig oppsettet.

Siga las instrucciones en pantalla para finalizar la configuración.

Slutför inställningen genom att följa anvisningarna på skärmen.

#### Product support and manuals

Produktsupport og manualer  
Produktstøtte og håndbøker  
Soporte del producto y manuales  
Produktsupport och handböcker

[Dell.com/support](https://dell.com/support)  
[Dell.com/support/manuals](https://dell.com/support/manuals)  
[Dell.com/support/windows](https://dell.com/support/windows)  
[Dell.com/support/linux](https://dell.com/support/linux)

#### Contact Dell

Kontakt Dell | Kontakt Dell  
Póngase en contacto con Dell | Kontakta Dell

[Dell.com/contactdell](https://dell.com/contactdell)

#### Regulatory and safety

Lovgivningsmæssigt og sikkerhed  
Lovpålagte forhold og sikkerhet  
Normativa y seguridad  
Reglering och säkerhet

[Dell.com/regulatory\\_compliance](https://dell.com/regulatory_compliance)

#### Regulatory model

Regulatorisk model | Regulerende modell  
Modelo normativo | Regleringsmodell

W12C

#### Regulatory type

Regulatorisk type | Regulerende type  
Tipo normativo | Regleringstyp

W12C004

#### Computer model

Computermodell | Datamaskinmodell  
Modelo de equipo | Datormodell

Inspiron 24-5459

© 2015 Dell Inc.

© 2015 Microsoft Corporation.

© 2015 Canonical Ltd.



OV09PHA00

Printed in China.  
2015-07

## Create recovery media for Windows

Opret genoprettelsesmedie for Windows

Opprett gjenoppretingsmedie for Windows

Cree medios de recuperación para Windows

Skapa återställningsmedia för Windows

In Windows search, type **Recovery**, click **Create a recovery media**, and follow the instructions on the screen.

I Windows-søgning, skriv **Genoprettelse**, klik på **Opret et genoprettelsesmedie**, og følg instruktionerne på skærmen.

Skriv **Gjenoppretting** i Windows-søk, klikk **Opprett et gjenoppretingsmedium**, og følg instruksjonene på skjermen.

En la búsqueda de Windows, escriba **Recuperación**, haga clic en **Crear un medio de recuperación** y siga las instrucciones que aparecen en pantalla.

I Windows-sökrutan, skriv **Återställ**, klicka på **Skapa återställningsmedia** och följ anvisningarna på skärmen.

## Locate Dell apps in Windows

Find Dell-apps i Windows | Finn Dell-apper i Windows

Localice las aplicaciones Dell en Windows | Hitta Dell-appar i Windows



### Register your computer

Registrer computeren | Registrer datamaskinen din

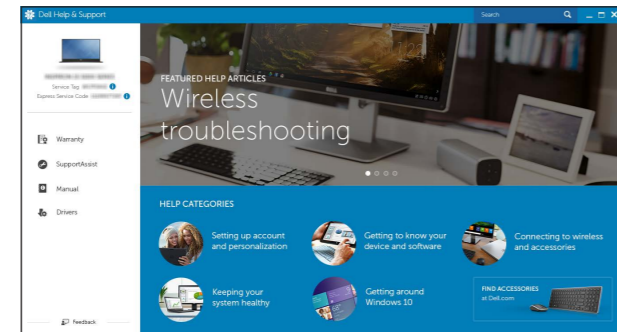
Registre el equipo | Registrera din dator



### Dell Help & Support

Dells Hjælp og Support | Dell hjelp og støtte

Asistencia y soporte de Dell | Dell Hjælp & Support



### SupportAssist Check and update your computer

Tjek og opdater din computer

Kontroller og oppdater datamaskinen

Busque actualizaciones para su equipo

Kontrollera och uppdatera din dator

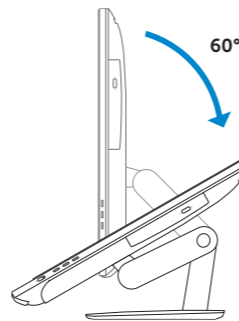
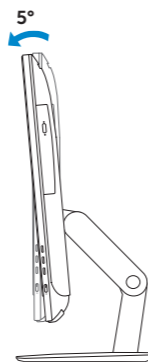
## Tilt

Vip | Helling | Reclinable | Lutning

### Articulating stand

Leddelt fod | Svingstativ

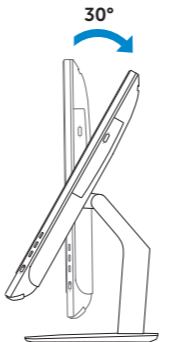
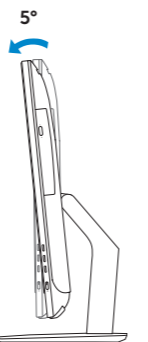
Articulación del soporte | Vridbart stativ



### Pedestal stand

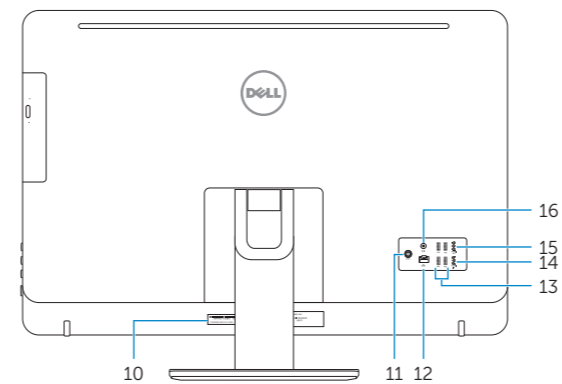
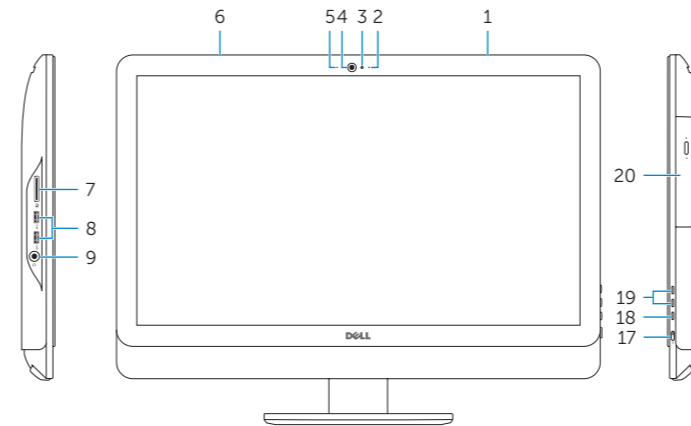
Piedestal fod | Pidistalstativ

Soporte en pedestal | Piedestalstativ



## Features

Funktioner | Funksjoner | Funciones | Funktionen



1. Right microphone (touch screen)
2. Right microphone (non-touch screen)
3. Camera-status light
4. Camera
5. Left microphone (non-touch screen)
6. Left microphone (touch screen)

7. Media-card reader
8. USB 3.0 ports (2)
9. Headset port
10. Service Tag label
11. Power-adaptor port
12. Network port
13. USB 2.0 ports (4)
14. HDMI-in port

15. HDMI-out port
16. Audio-out port
17. Power button
18. Screen-off button
19. Brightness-control buttons (2)
20. Optical drive (optional)

1. Micrófono derecho (pantalla táctil)
2. Micrófono derecho (pantalla no táctil)
3. Indicador luminoso de estado de la cámara
4. Cámara
5. Micrófono izquierdo (pantalla no táctil)
6. Micrófono izquierdo (pantalla táctil)

7. Lector de tarjetas multimedia
8. Puertos USB 3.0 (2)
9. Puerto de audífonos
10. Etiqueta de servicio
11. Puerto de adaptador de alimentación
12. Puerto de red
13. Puertos USB 2.0 (4)
14. Puerto HDMI de entrada

15. Puerto HDMI de salida
16. Puerto de salida de audio
17. Botón de apagado
18. Botón de apagado de la pantalla
19. Botones de control de brillo (2)
20. Unidad óptica (opcional)

1. Højre mikrofon (berøringsskærm)
2. Højre mikrofon (ikke-berøringsskærm)
3. Kamerastatusindikator
4. Kamera
5. Venstre mikrofon (ikke-berøringsskærm)
6. Venstre mikrofon (berøringsskærm)

7. Mediekortlæser
8. USB 3.0-porte (2)
9. Headset-port
10. Servicekodeetiket
11. Port til strømadapter
12. Netværksport
13. USB 2.0-porte (4)
14. HDMI-in-port
15. HDMI-out-port

16. Lydudgangsport
17. Tænd/sluk-knap
18. Skærmafryder knap
19. Knapper til lysstyrkestyring (2)
20. Optisk drev (valgfrit tilbehør)

1. Höger mikrofon (pekskärm)
2. Höger mikrofon (utan pekskärm)
3. Kamerastatuslampa
4. Kamera
5. Vänster mikrofon (utan pekskärm)
6. Vänster mikrofon (pekskärm)

7. Mediekortläsare
8. USB 3.0-portar (2)
9. Hörlursport
10. Etikett med servicenummer
11. Nätadapterport
12. Nätverksport
13. USB 2.0-portar (4)
14. HDMI-ingång
15. HDMI-utgång

16. Port för utgående ljud
17. Strömbrytare
18. Avstängningsknapp för skärmen
19. Kontrollknappar för ljusstyrka (2)
20. Optisk disk (tillval)

1. Høyre mikrofon (berøringsskjerm)
2. Høyre mikrofon (ikke berøringsskjerm)
3. Statuslys for kamera
4. Kamera
5. Venstre mikrofon (ikke berøringsskjerm)
6. Venstre mikrofon (berøringsskjerm)
7. Mediekortleser

8. USB 3.0-porter (2)
9. Hodetelefonport
10. Servicemerke
11. Kontakt for strømforsyning
12. Netværksport
13. USB 2.0-porter (4)
14. HDMI-inngang
15. HDMI-utgang
16. Lydutgangsport

17. Strømknapp
18. Skjerm av-knapp
19. Knapper for lysjustering (2)
20. Optisk stasjon (tilleggsutstyr)